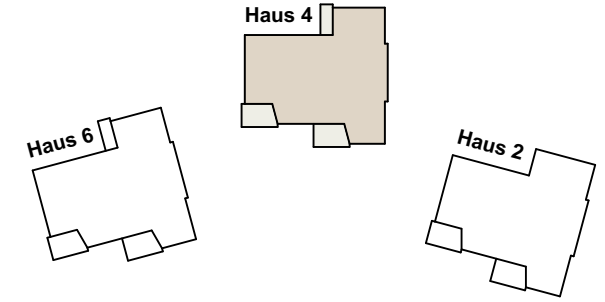


5 1/2 Zimmer Maisonette-Wohnung, Haus 4, Ebene 5

Wohnung	Nr. 451	Ebene 5	Ebene 6	Total
Geschoss		Ebene 5	Ebene 6	
Bruttowohnfläche	102.6 m ²	69.7 m ²	69.7 m ²	172.3 m ²
Nettowoohnfläche	95.5 m ²	65.5 m ²	65.5 m ²	161.0 m ²
Loggia/Terrasse	14.0 m ²	25.1 m ²	25.1 m ²	39.1 m ²
Keller (Ebene 2)	10.0 m ²	5.8 m ²	5.8 m ²	15.8 m ²
Abstellraum 1		7.3 m ²	7.3 m ²	7.3 m ²
Abstellraum 2		5.4 m ²	5.4 m ²	5.4 m ²



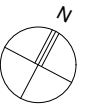
Haus 4

Ebene	451	452
Ebene 6		
Ebene 5	451	452
Ebene 4	441	442
Ebene 3	431	432
Ebene 2	421	
Ebene 1	411	

Legende:

1. Entrée 12.7 m²
2. DU/WC 3.4 m²
3. Réduit 3.1 m²
4. Wohnen/Kochen/Essen 42.8 m²
5. Vorzone 1.7 m²
6. Zimmer 1 13.0 m²
7. Bad/WC 4.8 m²
8. Zimmer 2 14.0 m²

1:200



- BWF: Bruttowohnfläche, Fläche der Wohnung exkl. Anteil Aussen- und Wohnungstrennwände, inkl. Innenwände.
 NWF: Nettowoohnfläche, Summe der Bodenbeläge - effektiv genutzte Wohnfläche inkl. Einbauschränke und Küchenzeilen.

Massverschiebungen, Änderungen und Korrekturen bleiben vorbehalten. Massgebend für die Ausführung und Konstruktion sind die definitiven Ausführungspläne. Die Verkäuferschaft kann kleinere Abweichungen und Änderungen vornehmen.

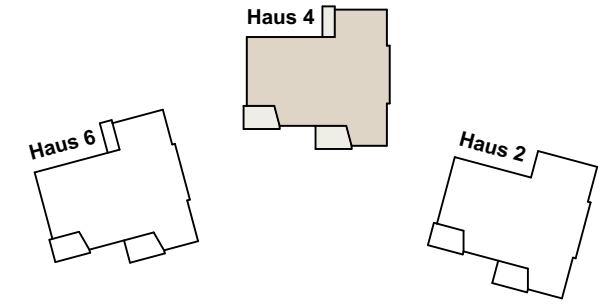
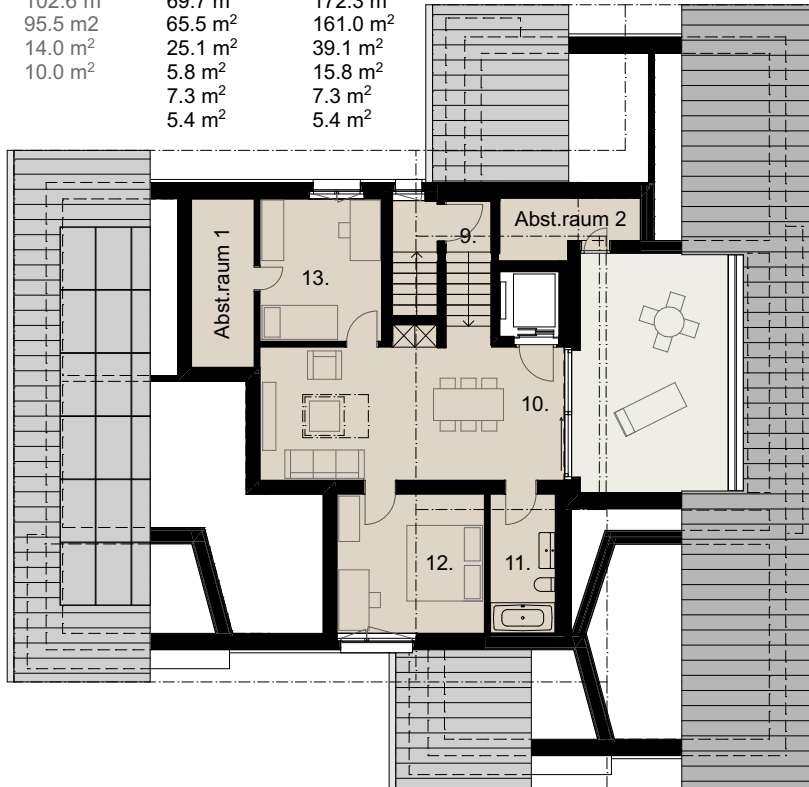
**burch
und
partner**

Burch und Partner
Architekten AG
Industriestrasse 4
6060 Sarnen

T 041 666 00 99
info@burch-partner.ch
www.burch-partner.ch

5 1/2 Zimmer Maisonette-Wohnung, Haus 4, Ebene 6

Wohnung	Nr. 451	Ebene 5	Ebene 6	Total
Geschoss		Ebene 5	Ebene 6	Total
Bruttowohnfläche	102.6 m ²	69.7 m ²	69.7 m ²	172.3 m ²
Nettowoohnfläche	95.5 m ²	65.5 m ²	65.5 m ²	161.0 m ²
Loggia/Terrasse	14.0 m ²	25.1 m ²	25.1 m ²	39.1 m ²
Keller (Ebene 2)	10.0 m ²	5.8 m ²	5.8 m ²	15.8 m ²
Abstellraum 1		7.3 m ²	7.3 m ²	7.3 m ²
Abstellraum 2		5.4 m ²	5.4 m ²	5.4 m ²



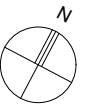
Haus 4

Ebene	451	452
Ebene 6	451	452
Ebene 5	441	442
Ebene 4	431	432
Ebene 3	421	432
Ebene 2	421	
Ebene 1	411	

Legende:

- 9. Treppe 4.7 m²
- 10. Wohnen 28.4 m²
- 11. Bad/WC 6.3 m²
- 12. Zimmer 1 14.0 m²
- 13. Zimmer 2 12.1 m²

1:200



- BWF: Bruttowohnfläche, Fläche der Wohnung exkl. Anteil Aussen- und Wohnungstrennwände, inkl. Innenwände.
- NWF: Nettowoohnfläche, Summe der Bodenbeläge - effektiv genutzte Wohnfläche inkl. Einbauschränke und Küchenzeilen.

Massverschiebungen, Änderungen und Korrekturen bleiben vorbehalten. Massgebend für die Ausführung und Konstruktion sind die definitiven Ausführungspläne. Die Verkäuferschaft kann kleinere Abweichungen und Änderungen vornehmen.

**burch
und
partner**

Burch und Partner
Architekten AG
Industriestrasse 4
6060 Sarnen

T 041 666 00 99
info@burch-partner.ch
www.burch-partner.ch